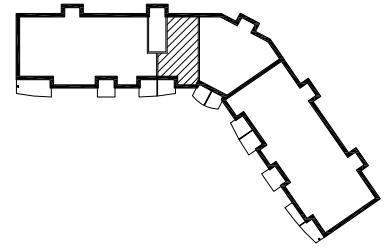
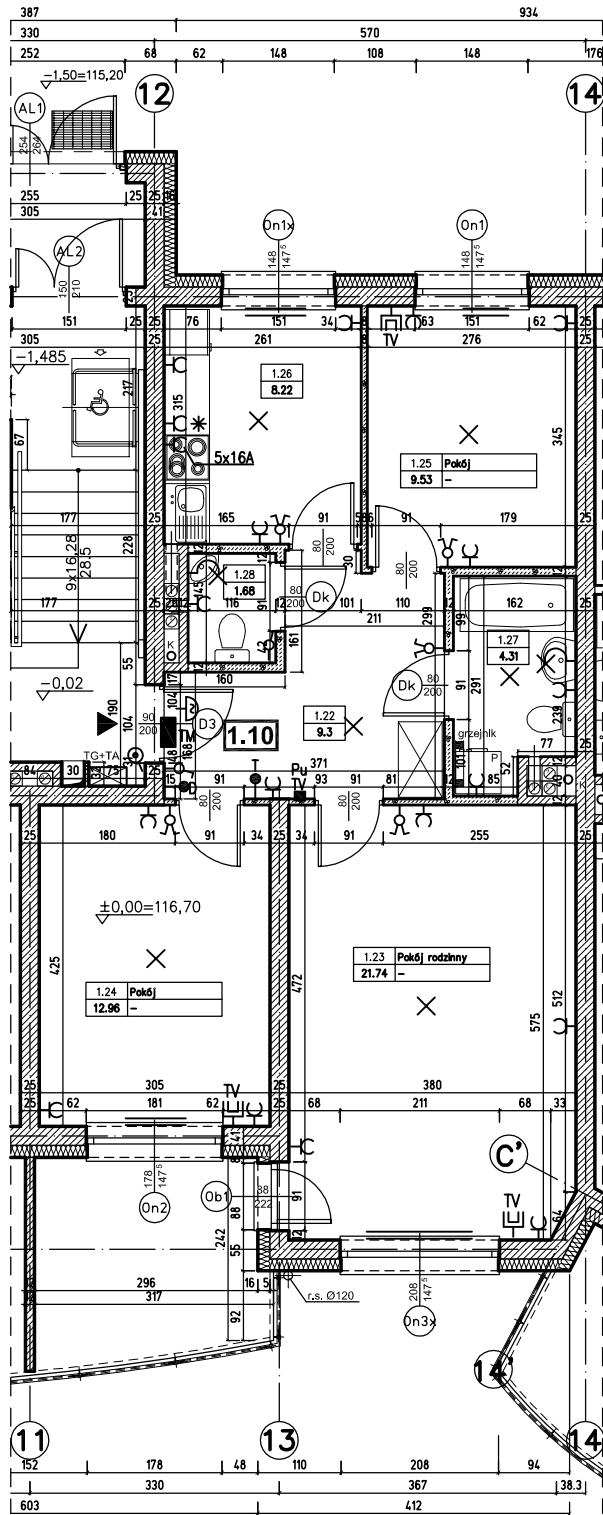


MIESZKANIE 1.10 NA PARTERZE- RZUT, skala 1:100



B I L A N S P O W I E R Z C H N I				
PARTER				
NR POM.	NAZWA POMIESZCZENIA	RODZAJ POSADZKI	POW. UŻYTKOWA	POW. UŻYTKOWA
MIESZKANIE 1.10				
1.22	Przedpokój	-	9,3	9,3
1.23	Pokój rodzinny	-	21,74	21,74
1.24	Pokój	-	12,96	12,96
1.25	Pokój	-	9,53	9,53
1.26	Kuchnia	-	8,22	8,22
1.27	Łazienka	do wykończenia przez użytkownika	plyt. cer.	4,31
1.28	W-c	do wykończenia przez użytkownika	plyt. cer.	1,68
RAZEM MIESZKANIE 1.10			67,74	67,74

Oznaczenia:

- ściany z bloczków silikatowych kl.20MPa na zapr. cem.-wap. M10 lub systemowej klejowej
- elementy żelbetowe
- ścianki działowe z bloczków z betonu komórk. odm.700 marki 5MPa na zaprawie cem-wap.M5 lub systemowej klejowej
- piony kanalizacyjne
- drzwi do pom.„mokrych” (Wc, łazienki) z otworami nawlewnymi lub kratką nawlewną u dołu skrzydła drzwiowego o sumarycznym przekroju 0,022m²- do wstawienia przez użytkownika
- grzejniki
- grzejniki w łazienkach
- przycisk na dzwonek do drzwi na klatce schodowej
- dzwonek 230V nad drzwiami w mieszkaniu
- tablica rozdzielcza mieszkaniowa- umieszcza nad drzwiami w mieszkaniu
- instalacja domofonowa zakończona unifonem w mieszkaniu
- główna puszka wzmacniająco - rozdzielcza sygnału RTV dla mieszkania
- instalacja telefoniczna zakończona gniazdem telefonicznym w mieszkaniu
- instalacja RTV zakończona gniazdem RTV w mieszkaniu (gniazdo RTV w każdym pokoju)
- włącznik instalacyjny
- włącznik instalacyjny świecznikowy
- wypust oświetleniowy- kinkiety
- gniazdo wtykowe 230V; w łazienkach, Wc, przy zlewozmywakach- jako szczelne; montaż- w kuchni- na wys. 100cm od posadzki, w łazienkach- 110cm od posadzki, pozostałe- 30cm od posadzki
- gniazdo wtykowe 400V- zasilanie kucharki elektrycznej- montaż na wys. 40cm nad posadzka
- dwa gniazda wtykowe (jedno dla okapu wyciągowego na wys. 230cm nad posadzka; drugie - ogólnego przeznaczenia na wys. 100cm nad posadzka).

Uwaga:

- we wszystkich oknach (oprócz okien przy fasadach aluminiowych- (poddasze) I drzwiach balkonowych montować rolety zewnętrzne kaseta ukryta w ścianie- nad oknami wys. 16cm, nad drzwiami balkonowymi wys.20cm
- w oknach w kuchni oraz w pokoju po przeciwnej stronie mieszkania (zg. z oznaczeniem na rys. zestawienia stolarki) montować nawiewniki okienne listwowe, np. „Ventair”

jednostka projektowa

“ARCHI-GRAF”

BIURO OBSŁUGI ARCHYTEKTONICZNEJ
arch. JANUSZ KOCIŃSKI
arch. ROMAN SZUMNY

64-920 PIŁA UL. KOSSAKA 110 TEL./FAX (067)2137075 ; 3512757

inwestor: Przedsiębiorstwo Budowlane „BETPOL” sp.j.
R.Donowski, A.Wilk, J.Wysocki
64-980 Trzcianka, ul. Piotra Skargi 57

nazwa i adres obiektu budowlanego
Budynek mieszkalny wielorodzinny z garażami- w systemie deweloperskim, Wałcz, ul. Dworcowa
działka nr 3344/4, 3355/16, 3310/5

tytuł rysunku:
MIESZKANIE 1.10 NA PARTERZE