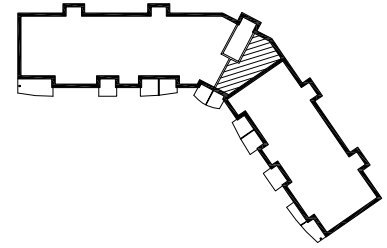
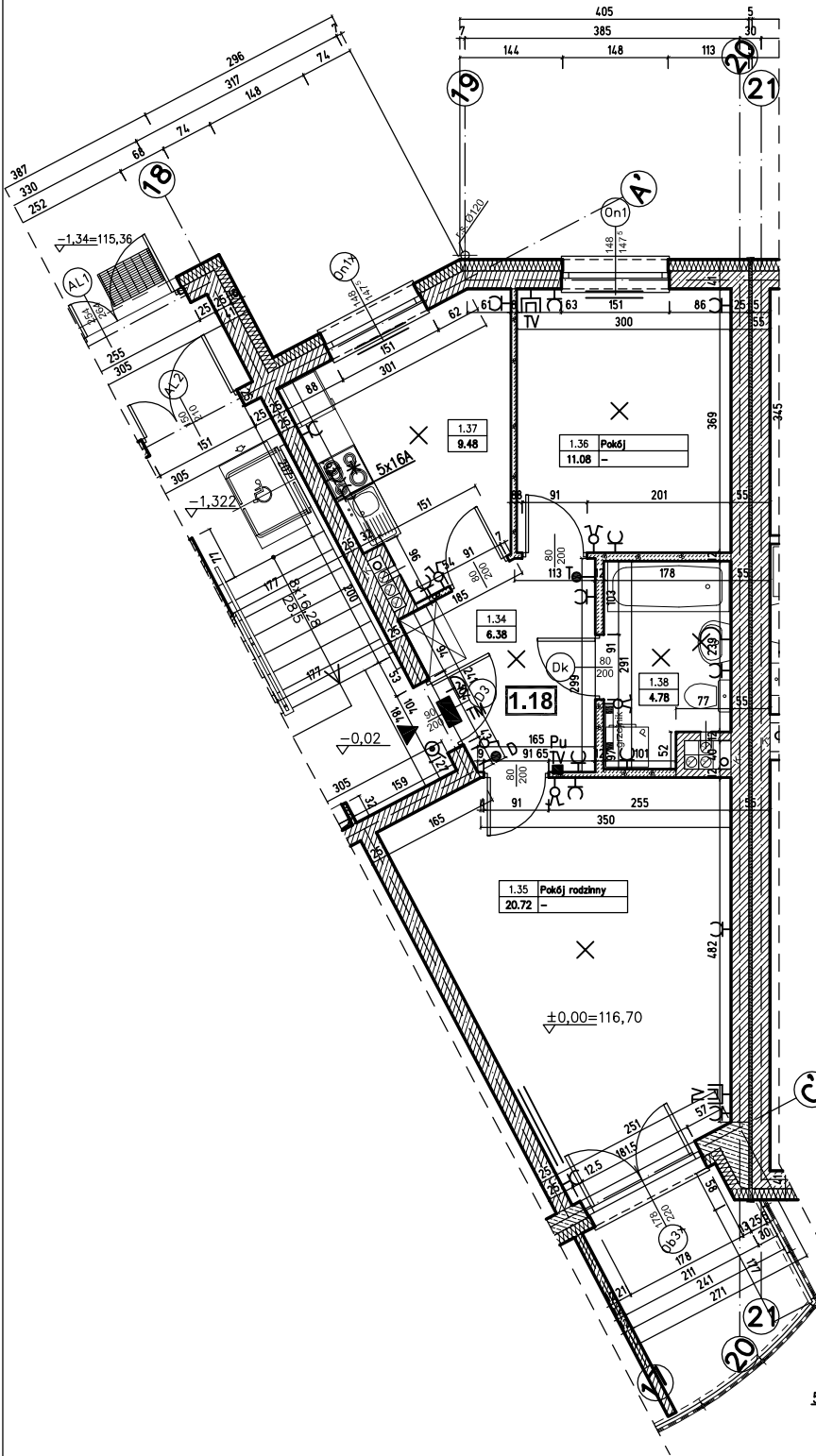


MIESZKANIE 1.18 NA PARTERZE- RZUT, skala 1:100



BILANS POWIERZCHNI				
PARTER				
NR POM.	NAZWA POMIESZCZENIA	RODZAJ POSADZKI	POW. UŻYTKOWA	POW. UŻYTKOWA
MIESZKANIE 1.18				
1.34	Przedpokój	-	6.38	6.38
1.35	Pokój rodzinny	-	20.72	20.72
1.36	Pokój	-	11.08	11.08
1.37	Kuchnia	-	9.48	9.48
1.38	Łazienka	do wykończenia przez użytkownika płyt. cer.	4.78	4.78
RAZEM MIESZKANIE 1.18			52.44	52.44

Oznaczenia:

- ściany z bloczków silikatowych kl.20MPa na zapr. cem.-wap. M10 lub systemowej klejowej
- elementy żelbetowe
- ścianki działowe z bloczków z betonu komórk. odm.700 marki 5MPa na zaprawie cem.-wap.M5 lub systemowej klejowej
- piony kanalizacyjne
- drzwi do pom., „mokrych” (Wc, łazienki) z otworami nawiewnymi lub kratką nawiewną u dołu skrzydła drzwiowego o sumarycznym przekroju 0,022m²-do wstawienia przez użytkownika
- grzejniki
- grzejniki w łazienkach
- przycisk na dzwonek do drzwi na klatce schodowej
- dzwonek 230V nad drzwiami w mieszkaniu
- tablica rozdzielcza mieszkaniowa- umieszczać nad drzwiami w mieszkaniu
- Instalacja domofonowa zakończona unifonem w mieszkaniu
- Pu
TV główna pushka wzmacniająco - rozdzielcza sygnału RTV dla mieszkania
- T instalacja telefoniczna zakończona gniazdem telefonicznym w mieszkaniu
- TV Instalacja RTV zakończona gniazdem RTV w mieszkaniu (gniazdo RTV w każdym pokoju)
- włącznik instalacyjny
- włącznik instalacyjny świecznikowy
- wypust oświetleniowy
- wypust oświetleniowy- kinkiet
- gniazdo wtykowe 230V; w łazienkach, Wc, przy zlewozmywakach- jako szczelne; montaż- w kuchni- na wys.100cm od posadzki, w łazienkach- 110cm od posadzki, pozostałe- 30cm od posadzki
- 5x16A gniazdo wtykowe 400V- zasilanie kucharki elektrycznej- montaż na wys. 40cm nad posadzką
- dwa gniazda wtykowe (jedno dla okapu wyciągowego na wys. 230cm nad posadzką; drugie - ogólnego przeznaczenia na wys. 100cm nad posadzką).

Uwaga:

- we wszystkich oknach (oprócz okien przy fasadach aluminiowych- (poddasze) i drzwiach balkonowych montować rolety zewnętrzne kaseta ukryta w ścianie- nad oknami wys. 16cm, nad drzwiami balkonowymi wys.20cm
- w oknach w kuchni oraz w pokoju po przeciwnej stronie mieszkania (zg. z oznaczeniem na rys. zestawienia stolarki) montować nawiewniki okienne listwowe, np. „Ventair”

jednostka projektowa	
"ARCHI-GRAF"	
BIURO OBSŁUGI ARCHYTEKTONICZNEJ arch. JANUSZ KUCIŃSKI arch. ROMAN SZUMNY	
64-920 PELA UL. KOSSAKA 110 TEL./FAX (067)2137075 ; 3512757	
inwestor: Przedsiębiorstwo Budowlane „BETPOL” sp.j. R.Donowski, A.Wilk, J.Wysocki 64-980 Trzcianka, ul. Piotra Skargi 57	
nazwa i adres obiektu budowlanego Budynek mieszkalny wielorodzinny z garażami- w systemie deweloperskim, Walcz, ul. Dworcowa działka nr 3344/4, 3355/16, 3310/5	
tytuł rysunku: MIESZKANIE 1.18 NA PARTERZE	