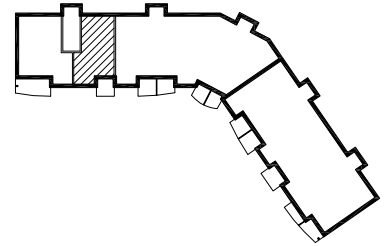
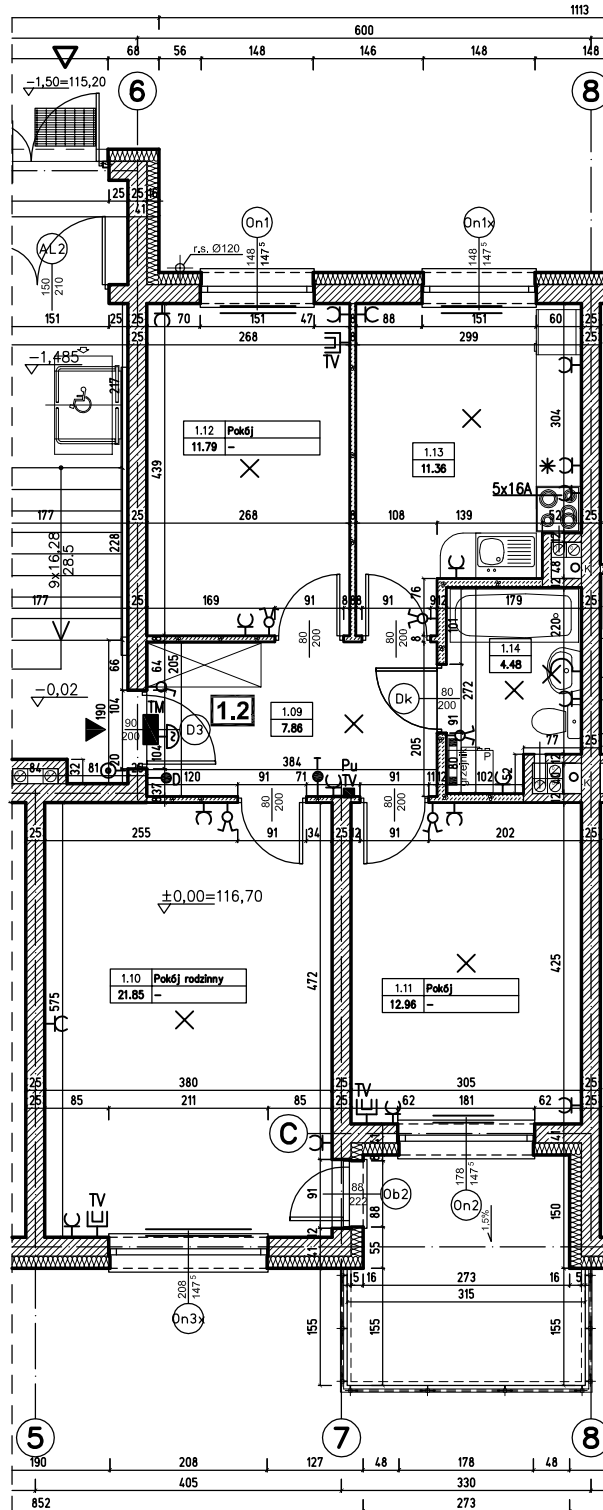


MIESZKANIE 1.2 NA PARTERZE- RZUT,

skala 1:100



| B I L A N S P O W I E R Z C H N I | | | | |
|-----------------------------------|---------------------|--|---------------|---------------|
| PARTER | | | | |
| NR POM. | NAZWA POMIESZCZENIA | RODZAJ POSADZKI | POW. UŻYTKOWA | POW. UŻYTKOWA |
| MIESZKANIE 1.2 | | | | |
| 1.09 | Przedpokój | - | 7.86 | 7.86 |
| 1.10 | Pokój rodzinny | - | 21.85 | 21.85 |
| 1.11 | Pokój | - | 12.96 | 12.96 |
| 1.12 | Pokój | - | 11.79 | 11.79 |
| 1.13 | Kuchnia | - | 11.36 | 11.36 |
| 1.14 | Łazienka | do wykończenia przez użytkownika płyt. cer. | 4.48 | 4.48 |
| RAZEM MIESZKANIE 1.2 | | | 70.3 | 70.3 |

Oznaczenia:

- ściany z bloczków silikatowych kl.20MPa na zapr. cem.-wap. M10 lub systemowej klejowej
- elementy żelbetowe
- ścianki działowe z bloczków z betonu komórk. odm.700 marki 5MPa na zaprawie cem.-wap.M5 lub systemowej klejowej
- piony kanalizacyjne
- drzwi do pom. „mokrych” (Wc, łazienki) z otworami nawiewnymi lub kratką nawiewną u dołu skrzydła drzwiowego o sumarycznym przekroju 0,022m²- do wstawienia przez użytkownika
- grzejniki
- grzejniki w łazienkach
- przycisk na dzwonek do drzwi na klatce schodowej
- dzwonek 230V nad drzwiami w mieszkaniu
- tablica rozdzielcza mieszkaniowa- umieszczać nad drzwiami w mieszkaniu
- instalacja domofonowa zakończona unifonem w mieszkaniu
- główna puszkaz wzmacniająco - rozdzielcza sygnału RTV dla mieszkania
- instalacja telefoniczna zakończona gniazdem telefonicznym w mieszkaniu
- instalacja RTV zakończona gniazdem RTV w mieszkaniu (gniazdo RTV w każdym pokoju)
- włącznik instalacyjny
- włącznik instalacyjny świecznikowy
- wypust oświetleniowy
- wypust oświetleniowy- kinkiet
- gniazdo wtykowe 230V; w łazienkach, Wc, przy zlewozmywakach- jako szczelne; montaż- w kuchni- na wys.100cm od posadzki, w łazienkach- 110cm od posadzki, pozostałe- 30cm od posadzki
- gniazdo wtykowe 400V- zasilanie kucharki elektrycznej- montaż na wys. 40cm nad posadzką
- dwa gniazda wtykowe (jedno dla okapu wyciągowego na wys. 230cm nad posadzką; drugie - ogólnoego przeznaczenia na wys. 100cm nad posadzką).

Uwaga:

- we wszystkich oknach (oprócz okien przy fasadach aluminiowych- (poddasze) i drzwiach balkonowych montować rolety zewnętrzne kaseta ukryta w ścianie- nad oknami wys. 16cm, nad drzwiami balkonowymi wys.20cm
- w oknach w kuchni oraz w pokoju po przeciwnej stronie mieszkania (zg. z oznaczeniem na rys. zestawienia stolarki) montować nawiewniki okienne listwowe, np. „Ventair”

jednostka projektowa



BIURO OBSŁUGI ARCHYTEKTONICZNEJ
arch. JANUSZ KICINSKI
arch. ROMAN SZUMNY

64-920 PIŁA UL. KOSSAKA 110 TEL./FAX (067)2137075 ; 3512757

inwestor: Przedsiębiorstwo Budowlane „BETPOL” sp.j.
R.Donowski, A.Wilk, J.Wysocki
64-980 Trzcianka, ul. Piotra Skargi 57

nazwa i adres obiektu budowlanego
Budynek mieszkalny wielorodzinny z garażami- w systemie deweloperskim, Wałcz, ul. Dworcowa
działka nr 3344/4, 3355/16, 3310/5

tytuł rysunku:

MIESZKANIE 1.2 NA PARTERZE