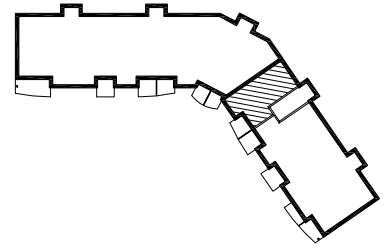
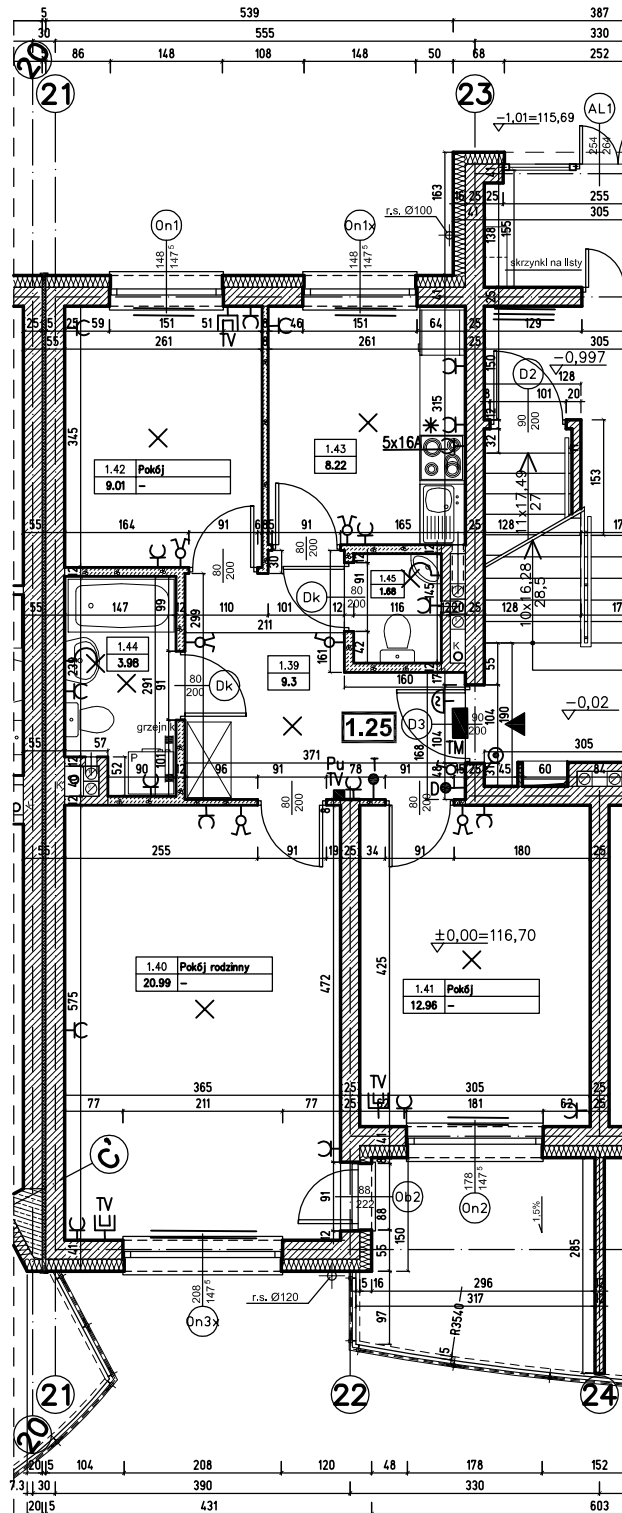


MIESZKANIE 1.25 NA PARTERZE- RZUT, skala 1:100



| B I L A N S P O W I E R Z C H N I | | | | |
|-----------------------------------|---------------------|---|---------------|---------------|
| PARTER | | | | |
| NR POM. | NAZWA POMIESZCZENIA | RODZAJ POSADZKI | POW. UŻYTKOWA | POW. UŻYTKOWA |
| MIESZKANIE 1.25 | | | | |
| 1.39 | Przedpokój | - | 9.3 | 9.3 |
| 1.40 | Pokój rodzinny | - | 20.99 | 20.99 |
| 1.41 | Pokój | - | 12.96 | 12.96 |
| 1.42 | Pokój | - | 9.01 | 9.01 |
| 1.43 | Kuchnia | - | 8.22 | 8.22 |
| 1.44 | Łazienka | do wykończenia przez użytkownika płyt. cer. | 3.98 | 3.98 |
| 1.45 | W-c | do wykończenia przez użytkownika płyt. cer. | 1.68 | 1.68 |
| RAZEM MIESZKANIE 1.25 | | | 66.14 | 66.14 |

Oznaczenia:

- ściany z bloczków silikatowych kl.20MPa na zapr. cem.-wap. M10 lub systemowej klejowej
- elementy żelbetowe
- ścianki działowe z bloczków z betonu komórk. odm.700 marki 5MPa na zaprawie cem.-wap.M5 lub systemowej klejowej
- piony kanalizacyjne
- drzwi do pom. „mokrych” (Wc, łazienki) z otworami nawiewnymi lub kratką nawiewną u dołu skrzydła drzwiowego o sumarycznym przekroju 0,022m²-do wstawienia przez użytkownika
- grzejniki
- grzejniki w łazienkach
- przycisk na dzwonek do drzwi na klatce schodowej
- dzwonek 230V nad drzwiami w mieszkaniu
- tablica rozdzielcza mieszkaniowa- umieszczać nad drzwiami w mieszkaniu
- instalacja domofonowa zakończona unifonem w mieszkaniu
- główna puszka wzmacniająco - rozdzielcza sygnału RTV dla mieszkania
- instalacja telefoniczna zakończona gniazdem telefonicznym w mieszkaniu
- instalacja RTV zakończona gniazdem RTV w mieszkaniu (gniazdo RTV w każdym pokoju)
- włącznik instalacyjny
- włącznik instalacyjny świecznikowy
- wypust oświetleniowy- kinkiet
- gniazdo wtykowe 230V; w łazienkach, Wc. przy zlewomywawkach- jako szczelne; montaż- w kuchni- na wys.100cm od posadzki, w łazienkach- 110cm od posadzki, pozostałe- 30cm od posadzki
- gniazdo wtykowe 400V- zasilanie kuchenki elektrycznej- montaż na wys. 40cm nad posadzką
- dwa gniazda wtykowe (jedno dla okapu wyciągowego na wys. 230cm nad posadzką; drugie - ogólnego przeznaczenia na wys. 100cm nad posadzką).

Uwaga:

- we wszystkich oknach (oprócz okien przy fasadach aluminiowych- (poddasze) i drzwiach balkonowych montować rolety zewnętrzne kaseta ukryta w ścianie- nad oknami wys. 16cm, nad drzwiami balkonowymi wys.20cm
- w oknach w kuchni oraz w pokoju po przeciwnej stronie mieszkania (zg. z oznaczeniem na rys. zestawienia stolarki) montować nawlewniki okienne listwowe, np. „Ventair”

jednostka projektowa

„ARCHI-GRAF”

BIURO OBSŁUGI ARCHITEKTONICZNEJ
arch. JANUSZ KOŃSKI
arch. ROMAN SZUMNY

64-920 PIŁA UL. KOSSAKA 110 TEL./FAX (067)2137075 ; 3512575

inwestor: Przedsiębiorstwo Budowlane „BETPOL” sp.j.
R.Donowski, A.Wilk, J.Wysocki
64-980 Trzcianka, ul. Piotra Skargi 57

nazwa i adres obiektu budowlanego
Budynek mieszkalny wielorodzinny z garażami- w systemie deweloperskim, Wałcz, ul. Dworcowa
działka nr 3344/4, 3355/16, 3310/5

tytuł rysunku:
MIESZKANIE 1.25 NA PARTERZE