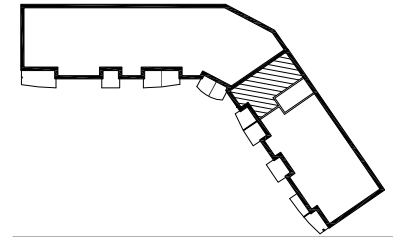
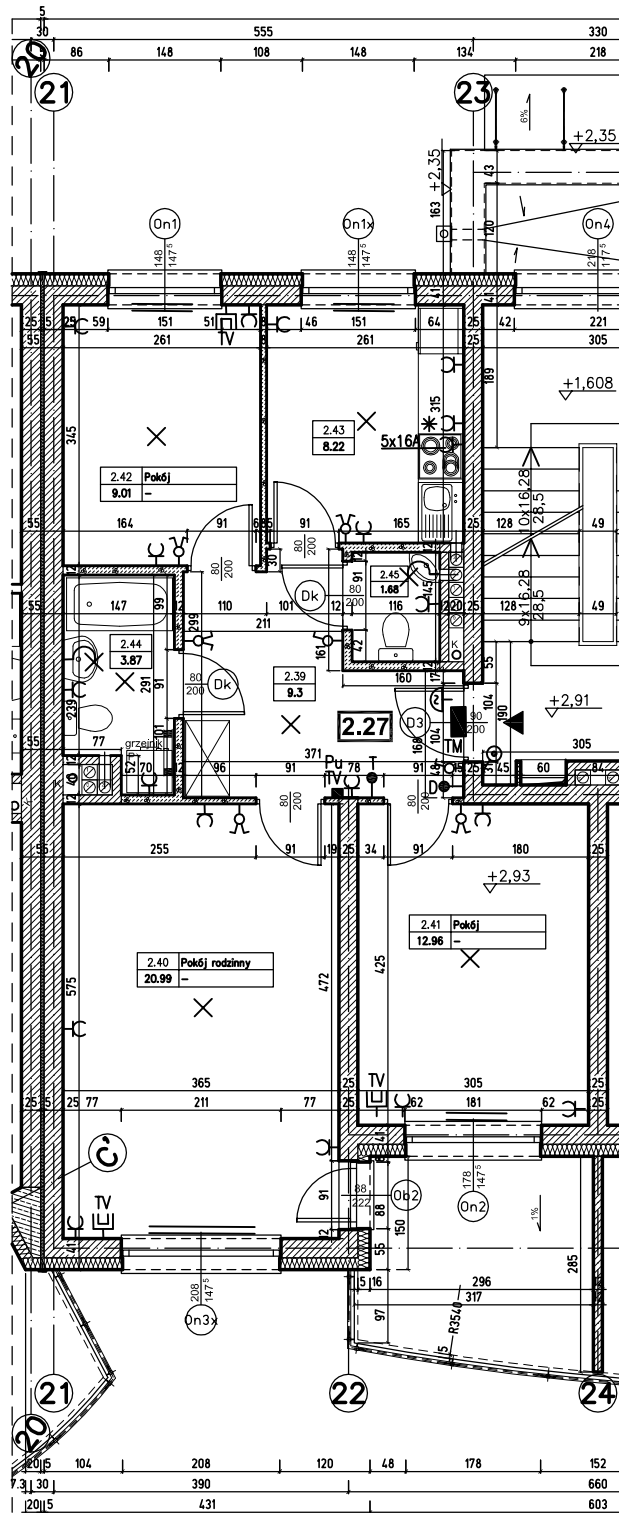


MIESZKANIE 2.27 NA I PIĘTRZE- RZUT, skala 1:100



B I L A N S P O W I E R Z C H N I				
I PIĘTRO				
NR POM.	NAZWA POMIENIENIA	RODZAJ POSADZKI	POW. UŻYTKOWA	POW. UŻYTKOWA
MIESZKANIE 2.27				
2.39	Przedpokój	-	9.3	9.3
2.40	Pokój rodzinny	-	20.99	20.99
2.41	Pokój	-	12.96	12.96
2.42	Pokój	-	9.01	9.01
2.43	Kuchnia	-	8.22	8.22
2.44	Łazienka	do wykończenia przez użytkownika płyt. cer.	3.87	3.87
2.45	W-c	do wykończenia przez użytkownika płyt. cer.	1.68	1.68
RAZEM MIESZKANIE 2.27			66.03	66.03

Oznaczenia:

- ściany z bloczków silikatowych kl.20MPa na zapr. cem.-wap. M10 lub systemowej klejowej
- elementy żelbetowe
- ścianki działowe z bloczków z betonu komórk. odm.700 marki 5MPa na zaprawie cem.-wap.M5 lub systemowej klejowej
- piony kanalizacyjne
- drzwi do pom. „mokrych” (Wc, łazienki) z otworami nawiewnymi lub kratką nawiewną u dołu skrzydła drzwiowego o sumarycznym przekroju 0,022m²- do wstawienia przez użytkownika
- grzejniki
- grzejniki w łazienkach
- przycisk na dzwonek do drzwi na klatce schodowej
- dzwonek 230V nad drzwiami w mieszkaniu
- tablica rozdzielcza mieszkaniowa- umieszczać nad drzwiami w mieszkaniu
- instalacja domofonowa zakończona unifonem w mieszkaniu
- główna szafka wzmacniająco - rozdzielcza sygnału RTV dla mieszkania
- instalacja telefoniczna zakończona gniazdem telefonicznym w mieszkaniu
- instalacja RTV zakończona gniazdem RTV w mieszkaniu (gniazdo RTV w każdym pokoju)
- włącznik instalacyjny
- włącznik instalacyjny świecznikowy
- wypust oświetleniowy
- wypust oświetleniowy- kinkiet
- gniazdo wtykowe 230V; w łazienkach, Wc, przy zlewomywalkach- jako szczelne; montaż- w kuchni- na wys.100cm od posadzki, w łazienkach- 110cm od posadzki, pozostałe- 30cm od posadzki
- gniazdo wtykowe 400V- zasilanie kuchenki elektrycznej- montaż na wys. 40cm nad posadzką
- dwa gniazda wtykowe (jedno dla okapu wyciągowego na wys. 230cm nad posadzką; drugie - ogólnego przeznaczenia na wys. 100cm nad posadzką).

Uwaga:

- we wszystkich oknach (oprócz okien przy fasadach aluminiowych- (poddasze) i drzwiach balkonowych montować rolety zewnętrzne kaseta ukryta w ścianie- nad oknami wys. 16cm, nad drzwiami balkonowymi wys.20cm
- w oknach w kuchni oraz w pokoju po przeciwnej stronie mieszkania (zg. z oznaczeniem na rys. zestawienia stolarki) montować nawiewniki okienne listwowe, np. „Ventair”

jednostka projektowa



BIURO OBSŁUGI ARCHYTEKTONICZNEJ
arch. JANUSZ KICINSKI
arch. ROMAN SZUMNY

64-920 PELA UL. KOSSAKA 110 TEL./FAX (067)2137075 ; 3512757

inwestor: Przedsiębiorstwo Budowlane „BETPOL” sp.j.
R.Donowski, A.Wilk, J.Wysocki
64-980 Trzcianka, ul. Piotra Skargi 57

nazwa i adres obiektu budowlanego
Budynek mieszkalny wielorodzinny z garażami- w systemie deweloperskim, Walc, ul. Dworcowa
działka nr 3344/4, 3355/16, 3310/5

tytuł rysunku:

MIESZKANIE 2.27 NA I PIĘTRZE