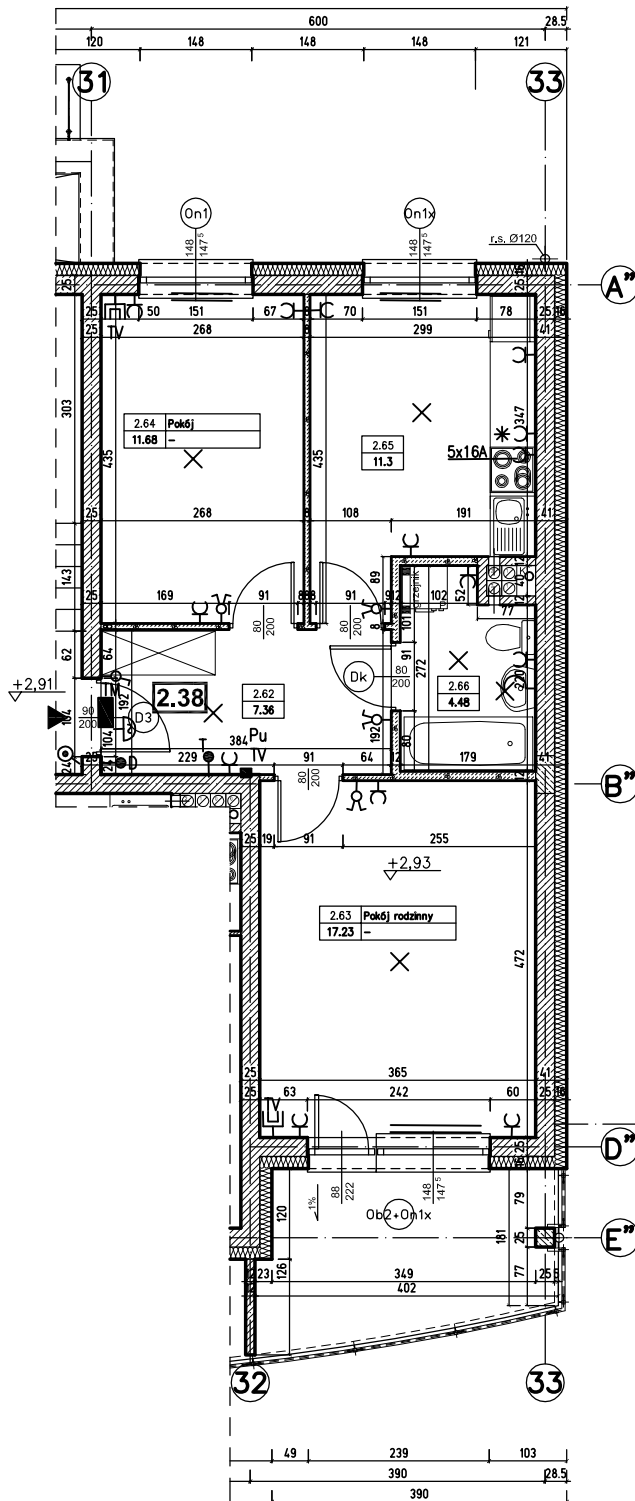
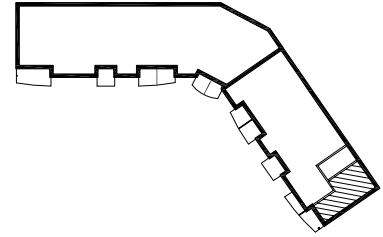


MIESZKANIE 2.38 NA I PIĘTRZE- RZUT, skala 1:100



BILANS POWIERZCHNI				
I PIĘTRO				
NR POM.	NAZWA POMIESZCZENIA	RODZAJ POSADZKI	POW. UŻYTKOWA	POW. UŻYTKOWA
MIESZKANIE 2.38				
2.62	Przedpokój	-	7.36	7.36
2.63	Pokój rodzinny	-	17.23	17.23
2.64	Pokój	-	11.68	11.68
2.65	Kuchnia	-	11.3	11.3
2.66	Łazienka	do wykończenia przez użytkownika płyt. cer.	4.48	4.48
RAZEM MIESZKANIE 2.38			52.05	52.05

Oznaczenia:

- ściany z bloczków silikatowych kl.20MPa na zapr. cem.-wap. M10 lub systemowej klejowej
- elementy żelbetowe
- ściany działowe z bloczków z betonu komórk. odm.700 marki 5MPa na zaprawie cem-wap.M5 lub systemowej klejowej
- \bigcirc_K piony kanalizacyjne
- \bigcirc_{DK} drzwi do pom. „mokrych” (Wc, łazienki) z otworami nawiewnymi lub kratką nawiewną u dołu skrzydła drzwiowego o sumarycznym przekroju 0,022m²- do wstawienia przez użytkownika
- grzejniki
- grzejniki w łazienkach
- przycisk na dzwonek do drzwi na klatce schodowej
- dzwonek 230V nad drzwiami w mieszkaniu
- TM tablica rozdzielcza mieszkaniowa- umieszczać nad drzwiami w mieszkaniu
- D instalacja domofonowa zakończona unifonem w mieszkaniu
- Pu główna puszka wzmacniająca - rozdzielcza sygnału RTV dla mieszkania
- T instalacja telefoniczna zakończona gniazdem telefonicznym w mieszkaniu
- TV instalacja RTV zakończona gniazdem RTV w mieszkaniu (gniazdo RTV w każdym pokoju)
- \curvearrowright włącznik instalacyjny
- \curvearrowright włącznik instalacyjny świecznikowy
- \times wypust oświetleniowy
- \times wypust oświetleniowy- kinkiet
- \bigcirc gniazdo wtykowe 230V; w łazienkach, Wc, przy zlewozmywaczkach- jako szczelne; montaż- w kuchni- na wys.100cm od posadzki, w łazienkach- 110cm od posadzki, pozostałe- 30cm od posadzki
- 5x16A \bigcirc gniazdo wtykowe 400V- zasilanie kuchenki elektrycznej- montaż na wys. 40cm nad posadzką
- \bigcirc_{*} dwa gniazda wtykowe (jedno dla okapu wyciągowego na wys. 230cm nad posadzką; drugie - ogólnego przeznaczenia na wys. 100cm nad posadzką).

Uwaga:

- we wszystkich oknach (oprócz okien przy fasadach aluminiowych- (poddasze) i drzwiach balkonowych montować rolety zewnętrzne kaseta ukryta w ścianie- nad oknami wys. 16cm, nad drzwiami balkonowymi wys.20cm
- w oknach w kuchni oraz w pokoju po przeciwnej stronie mieszkania (zg. z oznaczeniem na rys. zestawienia stolarki) montować nawlewniki okienne listwowe, np. „Ventair”

jednostka projektowa

„ARCHI-GRAF”

BIURO OBSŁUGI ARCHYTEKTONICZNEJ
arch. JANUSZ KIOŃSKI
arch. ROMAN SZUMNY

64-920 PELA UL. KOSSAKA 110 TEL./FAX (067)2137075 ; 3512757

inwestor: Przedsiębiorstwo Budowlane „BETPOL” sp.j.
R.Donowski, A.Wilk, J.Wysocki
64-980 Trzcianka, ul. Piotra Skargi 57

nazwa i adres obiektu budowlanego
Budynek mieszkalny wielorodzinny z garażami- w systemie deweloperskim, Wątcz, ul. Dworcowa
działka nr 3344/4, 3355/16, 3310/5

tytuł rysunku:
MIESZKANIE 2.38 NA I PIĘTRZE