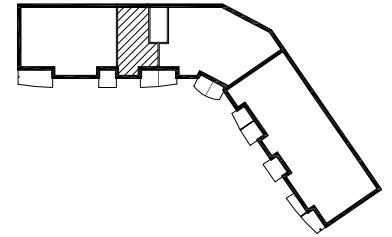
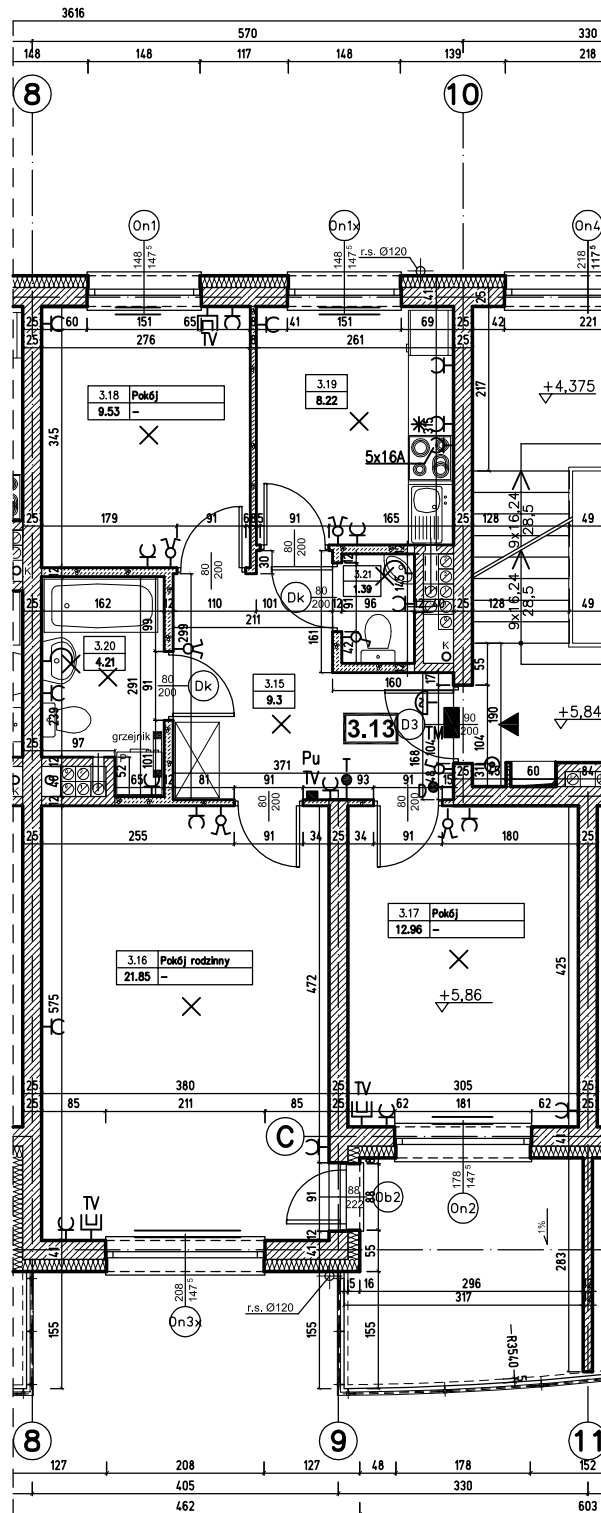


MIESZKANIE 3.13 NA II PIĘTRZE- RZUT, skala 1:100



BILANS POWIERZCHNI				
II PIĘTRO				
NR POM.	NAZWA POMIESZCZENIA	RODZAJ POSADZKI	POW. UŻYTKOWA	POW. UŻYTKOWA
MIESZKANIE 3.13				
3.15	Przedpokój	-	9.3	9.3
3.16	Pokój rodzinny	-	21.85	21.85
3.17	Pokój	-	12.96	12.96
3.18	Pokój	-	9.53	9.53
3.19	Kuchnia	-	8.22	8.22
3.20	Łazienka	do wykończenia przez użytkownika	plyt. cer.	4.21
3.21	W-c	do wykończenia przez użytkownika	plyt. cer.	1.39
RAZEM MIESZKANIE 3.13			67.46	67.46

Oznaczenia:

- ściany z bloczków silikatowych kl.20MPa na zapr. cem.-wap. M10 lub systemowej klejowej
- elementy żelbetowe
- ścianki działowe z bloczków z betonu komórk. odm.700 marki 5MPa na zaprawie cem.-wap.M5 lub systemowej klejowej
- Ok piony kanalizacyjne
- Dk drzwi do pom.„mokrych” (Wc, łazienki) z otworami nawiewnymi lub kratką nawiewną u dołu skrzydła drzwiowego o sumarycznym przekroju 0,022m²-do wstawienia przez użytkownika
- grzejniki
- grzejniki w łazienkach
- przycisk na dzwonek do drzwi na klatce schodowej
- dzwonek 230V nad drzwiami w mieszkaniu
- TM tablica rozdzielcza mieszkaniowa- umieszczać nad drzwiami w mieszkaniu
- D instalacja domofonowa zakończona unifonem w mieszkaniu
- Pu główna puszka wzmacniająco - rozdzielcza sygnału RTV dla mieszkania
- TV instalacja telefoniczna zakończona gniazdem telefonicznym w mieszkaniu
- TV instalacja RTV zakończona gniazdem RTV w mieszkaniu (gniazdo RTV w każdym pokoju)
- włącznik instalacyjny
- włącznik instalacyjny świecznikowy
- wypust oświetleniowy
- wypust oświetleniowy- kinkiet
- gniazdo wtykowe 230V; w łazienkach, Wc, przy zlewozmywakach- jako szczelne; montaż- w kuchni- na wys.100cm od posadzki, w łazienkach- 110cm od posadzki, pozostałe- 30cm od posadzki
- 5x16A gniazdo wtykowe 400V- zasilanie kucharki elektrycznej- montaż na wys. 40cm nad posadzką
- C* dwa gniazda wtykowe (jedno dla okapu wyciągowego na wys. 230cm nad posadzką; drugie - ogólnego przeznaczenia na wys. 100cm nad posadzką).

Uwaga:

- we wszystkich oknach (oprócz okien przy fasadach aluminiowych- (poddasze) i drzwiach balkonowych montować rolety zewnętrzne kaseta ukryta w ścianie- nad oknami wys. 16cm, nad drzwiami balkonowymi wys.20cm
- w oknach w kuchni oraz w pokoju po przeciwnej stronie mieszkania (zg. z oznaczeniem na rys. zestawienia stolarki) montować nawiewniki okienne listwowe, np. „Ventair”

jednostka projektowa	
"ARCHI-GRAF"	
BIURO OBSŁUGI ARCHYTEKTONICZNEJ arch. JANUSZ KOSIŃSKI arch. ROMAN SZUMNY	
64-920 PILA UL. KOSSAKA 110 TEL./FAX (067)2137075 ; 3512757	
inwestor: Przedsiębiorstwo Budowlane „BETPOL” sp.j. R.Donowski, A.Wilk, J.Wysocki 64-980 Trzcianka, ul. Piotra Skargi 57	
nazwa i adres obiektu budowlanego Budynek mieszkalny wielorodzinny z garażami- w systemie deweloperskim, Wałcz, ul. Dworcowa działka nr 3344/4, 3355/16, 3310/5	
tytuł rysunku: MIESZKANIE 3.13 NA II PIĘTRZE	