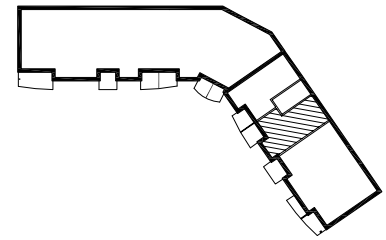
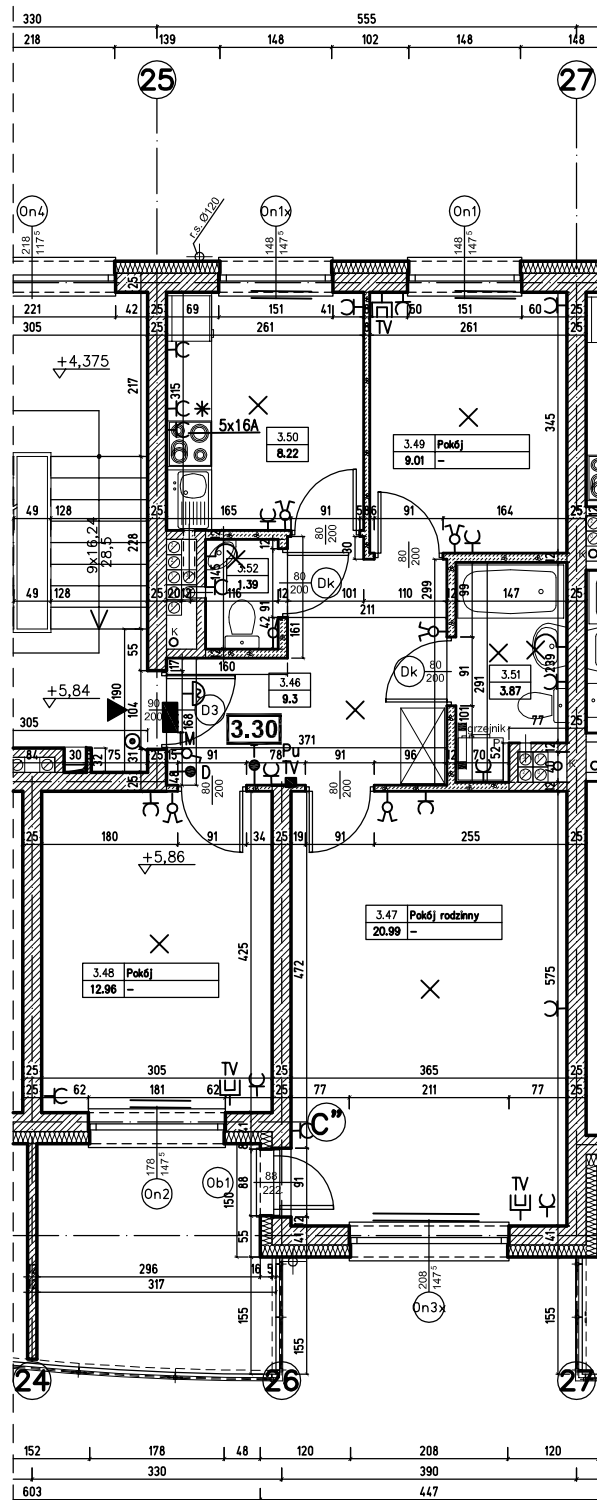


# MIESZKANIE 3.30 NA II PIĘTRZE- RZUT, skala 1:100



BILANS POWIERZCHNI				
II PIĘTRO				
NR POM.	NAZWA POMIESZCZENIA	RODZAJ POSADZKI	POW. UŻYTKOWA	POW. UŻYTKOWA
<b>MIESZKANIE 3.30</b>				
3.46	Przedpokój	-	9.3	9.3
3.47	Pokój rodzinny	-	20.99	20.99
3.48	Pokój	-	12.96	12.96
3.49	Pokój	-	9.01	9.01
3.50	Kuchnia	-	8.22	8.22
3.51	Łazienka	do wykończenia przez użytkownika płyt. cer.	3.87	3.87
3.52	W-c	do wykończenia przez użytkownika płyt. cer.	1.39	1.39
<b>RAZEM MIESZKANIE 3.30</b>			<b>65.74</b>	<b>65.74</b>

### Oznaczenia:

- ściany z bloczków silikatowych kl.20MPa na zapr. cem.-wap. M10 lub systemowej klejowej
- elementy żelbetowe
- ścianki działowe z bloczków z betonu komórk. odm.700 marki 5MPa na zaprawie cem.-wap.M5 lub systemowej klejowej
- piony kanalizacyjne
- drzwi do pom. „mokrych” (Wc, łazienki) z otworami nawiewnymi lub kratką nawiewną u dołu skrzydła drzwiowego o sumarycznym przekroju 0,022m<sup>2</sup>-do wstawienia przez użytkownika
- grzejniki
- grzejnik w łazienkach
- przycisk na dzwonek do drzwi na klatce schodowej
- dzwonek 230V nad drzwiami w mieszkaniu
- tablica rozdzielcza mieszkaniowa- umieszczać nad drzwiami w mieszkaniu
- instalacja domofonowa zakończona unifonem w mieszkaniu
- główna puszka wzmacniająco - rozdzielcza sygnału RTV dla mieszkania
- instalacja telefoniczna zakończona gniazdem telefonicznym w mieszkaniu
- instalacja RTV zakończona gniazdem RTV w mieszkaniu (gniazdo RTV w każdym pokoju)
- włącznik instalacyjny
- włącznik instalacyjny świecznikowy
- wypust oświetleniowy
- wypust oświetleniowy- kinkiet
- gniazdo wtykowe 230V; w łazienkach, Wc, przy zlewozmywakach- jako szczelne; montaż- w kuchni- na wys.100cm od posadzki, w łazienkach- 110cm od posadzki, pozostałe- 30cm od posadzki
- gniazdo wtykowe 400V- zasilanie kuchenki elektrycznej- montaż na wys. 40cm nad posadzką
- dwa gniazda wtykowe (jedno dla okapu wyciągowego na wys. 230cm nad posadzką; drugie - ogólnego przeznaczenia na wys. 100cm nad posadzką).

### Uwaga:

- we wszystkich oknach (oprócz okien przy fasadach aluminiowych- (poddasze) i drzwiach balkonowych montować rolety zewnętrzne kaseta ukryta w ścianie- nad oknami wys. 16cm, nad drzwiami balkonowymi wys.20cm
- w oknach w kuchni oraz w pokoju po przeciwnej stronie mieszkania (zg. z oznaczeniem na rys. zestawienia stolarki) montować nawiewniki okienne listwowe, np. „Ventair”

jednostka projektowa



**BIURO OBSŁUGI ARCHYTEKTONICZNEJ**  
arch. JANUSZ KOCIŃSKI  
arch. ROMAN SZUMNY

64-920 PILA UL. KOSSAKA 110 TEL./FAX (067)2137075 ; 3512757

inwestor: Przedsiębiorstwo Budowlane „BETPOL” sp.j.  
R.Donowski, A.Wilk, J.Wysocki  
64-980 Trzcianka, ul. Piotra Skargi 57

nazwa i adres obiektu budowlanego  
Budynek mieszkalny wielorodzinny z garażami- w systemie deweloperskim, Wałcz, ul. Dworcowa  
działka nr 3344/4, 3355/16, 3310/5

tytuł rysunku:

**MIESZKANIE 3.30 NA II PIĘTRZE**