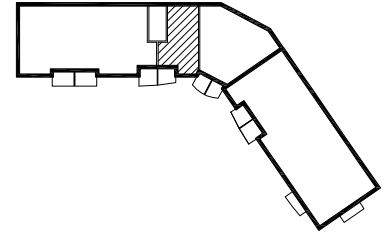
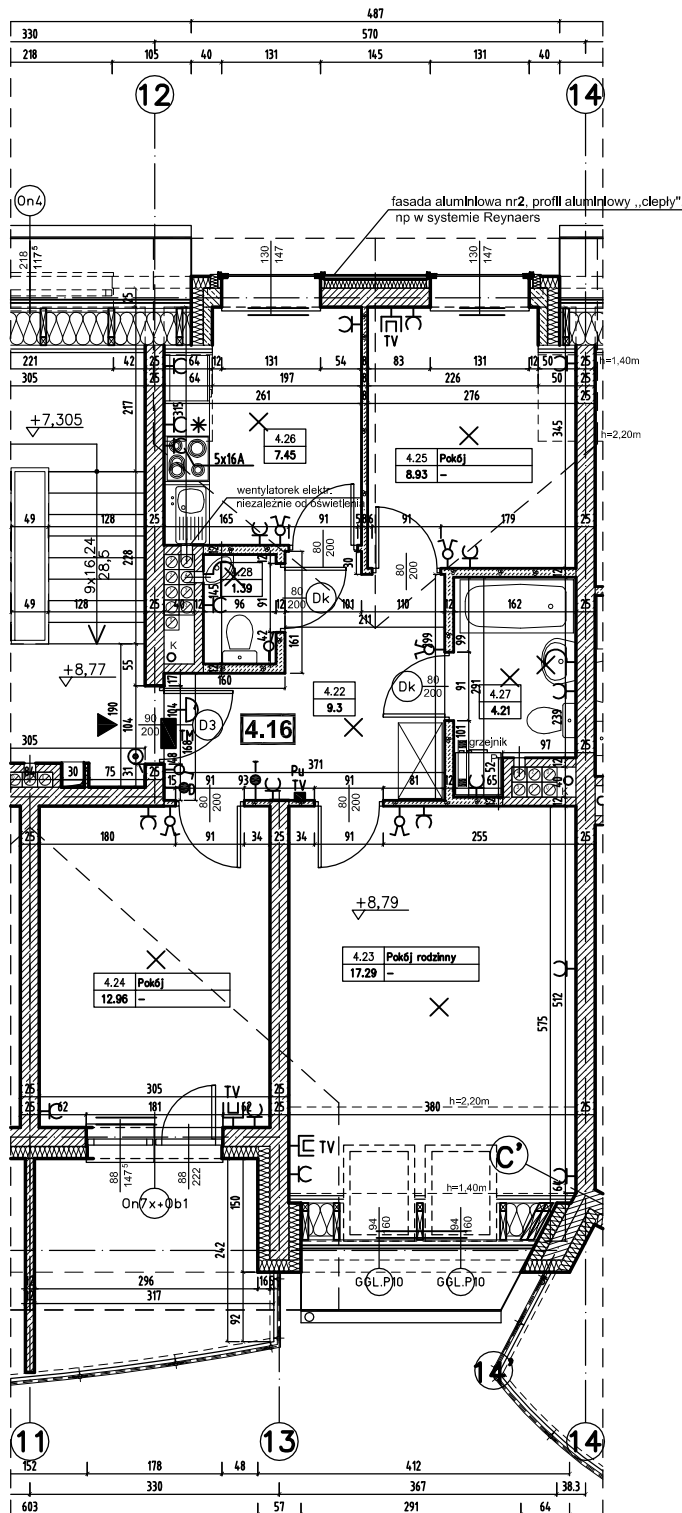


# MIESZKANIE 4.16 NA PODDASZU- RZUT, skala 1:100



BILANS POWIERZCHNI				
PODDASZE				
NR POM.	NAZWA POMIESZCZENIA	RODZAJ POSADZKI	POW. UŻYTKOWA	POW. PODŁOŻY
<b>MIESZKANIE 4.16</b>				
4.22	Przedpokój	-	9.3	9.3
4.23	Pokój rodzinny	-	17.29	21.74
4.24	Pokój	-	12.96	12.96
4.25	Pokój	-	8.93	9.53
4.26	Kuchnia	-	7.45	8.22
4.27	Łazienka	do wykończenia przez użytkownika płyt. cer.	4.21	4.21
4.28	W-c	do wykończenia przez użytkownika płyt. cer.	1.39	1.39
<b>RAZEM MIESZKANIE 4.16</b>			<b>61.53</b>	<b>67.35</b>

### Oznaczenia:

- ściany z bloczków silikatowych kl.20MPa na zapr. cem.-wap. M10 lub systemowej klejowej
- elementy żelbetowe
- ściany działowe z bloczków z betonu komórk. odm.700 marki 5MPa na zaprawie cem.-wap.M5 lub systemowej klejowej
- OK piony kanalizacyjne
- (Dk) drzwi do pom. „mokrych” (Wc, łazienki) z otworami nawlewnymi lub kratką nawlewną u dołu skrzydła drzwiowego o sumarycznym przekroju 0,022m<sup>2</sup>-do wstawienia przez użytkownika
- grzejniki
- grzejniki w łazienkach
- przycisk na dzwonek do drzwi na klatce schodowej
- dzwonek 230V nad drzwiami w mieszkaniu
- tablica rozdzielcza mieszkaniowa- umieszczać nad drzwiami w mieszkaniu
- D instalacja domofonowa zakończona unifonem w mieszkaniu
- Pu główna szafka wzmacniająco - rozdzielcza sygnału RTV dla mieszkania
- TV instalacja telewizyjna zakończona gniazdem telefonicznym w mieszkaniu
- instalacja RTV zakończona gniazdem RTV w mieszkaniu (gniazdo RTV w każdym pokoju)
- włącznik instalacyjny
- włącznik instalacyjny świecnikowy
- wypust oświetleniowy
- wypust oświetleniowy- kinkiet
- gniazdo wtykowe 230V; w łazienkach, Wc, przy zlewozmywakach- jako szczelne; montaż- w kuchni- na wys.100cm od posadzki, w łazienkach- 110cm od posadzki, pozostałe- 30cm od posadzki
- 5x16A gniazdo wtykowe 400V- zasilanie kucharki elektrycznej- montaż na wys. 40cm nad posadzką dwa gniazda wtykowe (jedno dla okapu wyciągowego na wys. 230cm nad posadzką; drugie - ogólnego przeznaczenia na wys. 100cm nad posadzką).

### Uwaga:

- we wszystkich oknach (oprócz okien przy fasadach aluminiowych-poddasze) i drzwiach balkonowych montować rolety zewnętrzne kasety ukryta w ścianie- nad oknami wys. 16cm, nad drzwiami balkonowymi wys.20cm
- w oknach w kuchni oraz w pokoju po przeciwnej stronie mieszkania (zg. z oznaczeniem na rys. zestawienia stolarki) montować nawlewniki okienne listwowe, np. „Ventair”

jednostka projektowa

**„ARCHI-GRAF”**

BIURO OBSŁUGI ARCHYTEKTONICZNEJ  
arch. JANIUSZ KIOŃSKI  
arch. ROMAN SZUMNY

64-920 PIKA UL. KOSSAKA 110 TEL./FAX (067)2137075 ; 3512757

inwestor: Przedsiębiorstwo Budowlane „BETPOL” sp.j.  
R.Donowski, A.Wilk, J.Wysocki  
64-980 Trzcianka, ul. Piotra Skargi 57

nazwa i adres obiektu budowlanego  
Budynek mieszkalny wielorodzinny z garażami- w systemie deweloperskim, Walcz, ul. Dworcowa  
działka nr 3344/4, 3355/16, 3310/5

tytuł rysunku:  
**MIESZKANIE 4.16 NA PODDASZU**