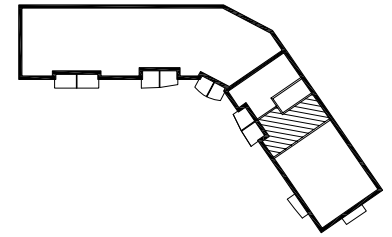
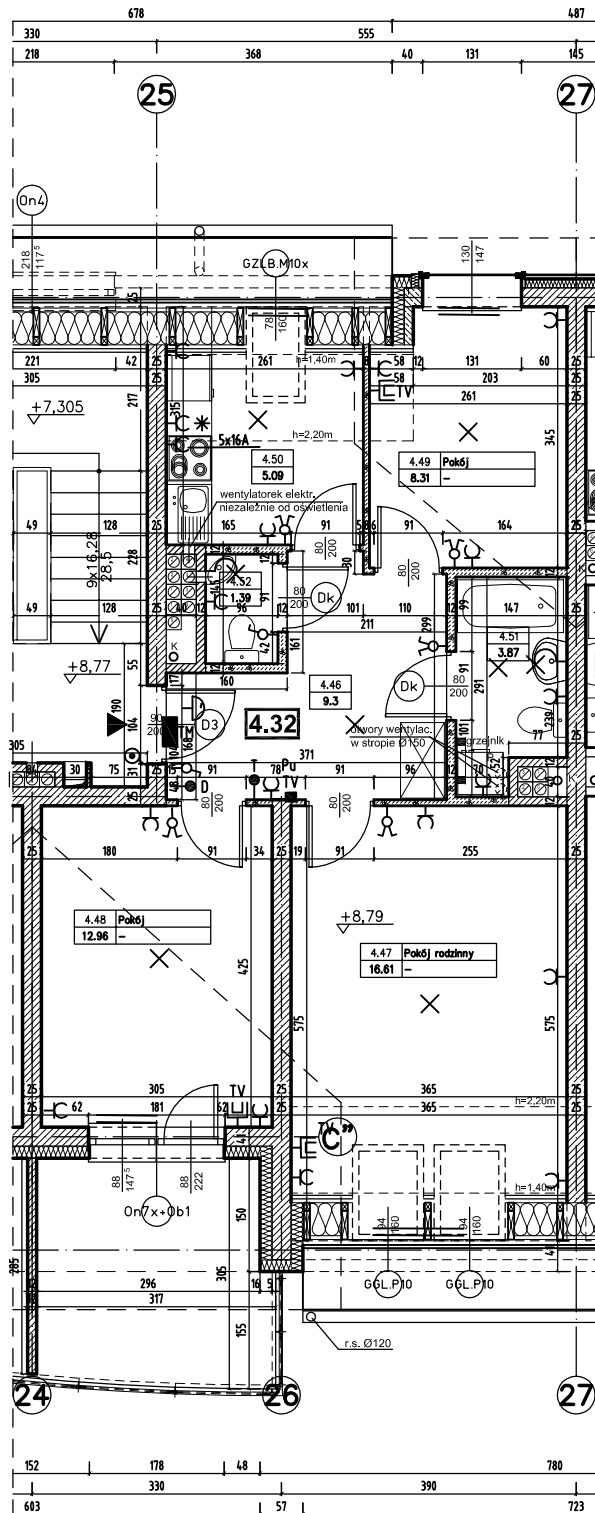


# MIESZKANIE 4.32 NA PODDASZU- RZUT,

skala 1:100



B I L A N S P O W I E R Z C H N I				
PODDASZE				
NR POM.	NAZWA POMIESZCZENIA	RODZAJ POSADZKI	POW. UŻYTKOWA	PODŁOGI
<b>MIESZKANIE 4.32</b>				
4.46	Przedpokój	-	9.3	9.3
4.47	Pokój rodzinny	-	16.61	20.99
4.48	Pokój	-	12.96	12.96
4.49	Pokój	-	8.31	9.01
4.50	Kuchnia	-	5.09	8.22
4.51	Łazienka	do wykorzystania przez użytkownika płyt. cer.	3.87	3.87
4.52	W-c	do wykorzystania przez użytkownika płyt. cer.	1.39	1.39
<b>RAZEM MIESZKANIE 4.32</b>			<b>57.53</b>	<b>65.74</b>

### Oznaczenia:

- ściany z bloczków silikatowych kl.20MPa na zapr. cem.-wap. M10 lub systemowej klejowej
- elementy żelbetowe
- ścianki działowe z bloczków z betonu komórk. odm.700 marki 5MPa na zaprawie cem-wap.M5 lub systemowej klejowej
- Ok pionowe kanalizacyjne
- Dk otwory wentylac. w stropie 1650
- grzejniki
- grzejniki w łazienkach
- przycisk na dzwonek do drzwi na klatce schodowej
- dzwonek 230V nad drzwiami w mieszkaniu
- tablica rozdzielcza mieszkaniowa- umieszczać nad drzwiami w mieszkaniu
- D instalacja domofonowa zakończona unifonem w mieszkaniu
- Pu główna puszka wzmacniająco - rozdzielcza sygnału RTV dla mieszkania
- T instalacja telefoniczna zakończona gniazdem telefonicznym w mieszkaniu
- TV instalacja RTV zakończona gniazdem RTV w mieszkaniu (gniazdo RTV w każdym pokoju)
- włącznik instalacyjny
- włącznik instalacyjny świecznikowy
- wypust oświetleniowy
- wypust oświetleniowy- kinklet
- gniazdo wtykowe 230V; w łazienkach, Wc, przy zlewozmywakach- jako szczelne; montaż- w kuchni- na wys.100cm od posadzki, w łazienkach- 110cm od posadzki, pozostałe- 30cm od posadzki
- 5x16A gniazdo wtykowe 400V- zasilanie kuchenki elektrycznej- montaż na wys. 40cm nad posadzką
- dwa gniazda wtykowe (jedno dla okapu wyciągowego na wys. 230cm nad posadzką; drugie- ogólnego przeznaczenia na wys. 100cm nad posadzką).

### Uwaga:

- we wszystkich oknach (oprócz okien przy fasadach aluminiowych- (poddasze) i drzwiach balkonowych montować rolety zewnętrzne kaseta ukryta w ścianie- nad oknami wys. 16cm, nad drzwiami balkonowymi wys.20cm
- w oknach w kuchni oraz w pokoju po przeciwnej stronie mieszkania (zg. z oznaczeniem na rys. zestawienia stolarki) montować nawiewniki okienne listwowe, np. „Ventair”

jednostka projektowa	
<b>"ARCHI-GRAF"</b>	
BIURO OBSŁUGI ARCHYTEKTONICZNEJ arch. JANUSZ KICINSKI arch. ROMAN SZUMNY	
64-920 PĘŁA UL. KOSSAKA 110 TEL./FAX (067)2137075 ; 3512757	
inwestor: Przedsiębiorstwo Budowlane „BETPOL” sp.j. R.Donowski, A.Wilk, J.Wysocki 64-980 Trzcianka, ul. Piotra Skargi 57	
nazwa i adres obiektu budowlanego Budynek mieszkalny wielorodzinny z garażami- w systemie deweloperskim, Walcz, ul. Dworcowa działka nr 3344/4, 3355/16, 3310/5	
tytuł rysunku: <b>MIESZKANIE 4.32 NA PODDASZU</b>	