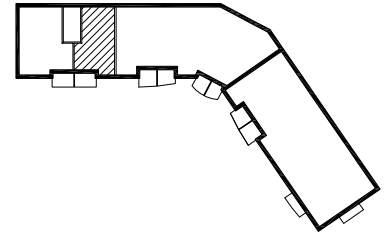
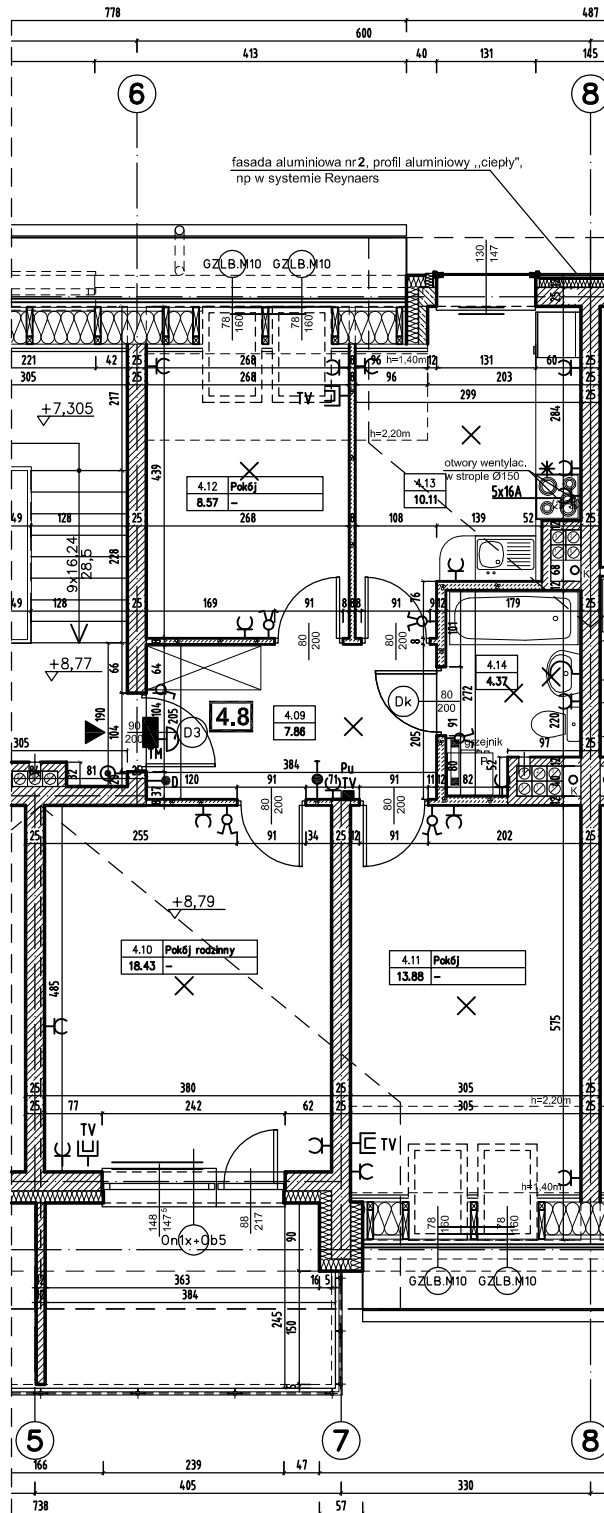


MIESZKANIE 4.8 NA PODDASZU- RZUT, skala 1:100



BILANS POWIERZCHNI				
PODDASZE				
NR POM.	NAZWA POMIESZCZENIA	RODZAJ POSADZKI	POW. UŻYTKOWA	PODŁOGI
MIESZKANIE 4.8				
4.09	Przedpokój	-	7.86	7.86
4.10	Pokój rodzinny	-	18.43	18.43
4.11	Pokój	-	13.88	17.54
4.12	Pokój	-	8.57	11.79
4.13	Kuchnia	-	10.11	11.26
4.14	Łazienka	do wykonania przez użytkownika płytki cer.	4.37	4.37
RAZEM MIESZKANIE 4.8			63.22	71.25

Oznaczenia:

- ściany z bloczków silikatowych kl.20MPa na zapr. cem.-wap. M10 lub systemowej klejowej
- elementy żelbetowe
- ścianki działowe z bloczków z betonu komórk. odm.700 marki 5MPa na zaprawie cem.-wap.M5 lub systemowej klejowej
- K piony kanalizacyjne
- DK drzwi do pom. „mokrych” (Wc, łazienki) z otworami nawiewnymi lub kratką nawiewną u dołu skrzydła drzwiowego o sumarycznym przekroju 0,022m²- do wstawienia przez użytkownika
- grzejniki
- grzejniki w łazienkach
- przycisk na dzwonek do drzwi na klatkę schodową
- dzwonek 230V nad drzwiami w mieszkaniu
- TH tablica rozdzielcza mieszkaniowa- umieszczać nad drzwiami w mieszkaniu
- D Instalacja domofonowa zakończona unlfonem w mieszkaniu
- Pu TV główna puszka wzmacniająca - rozdzielcza sygnału RTV dla mieszkania
- T instalacja telefoniczna zakończona gniazdem telefonicznym w mieszkaniu
- TV instalacja RTV zakończona gniazdem RTV w mieszkaniu (gniazdo RTV w każdym pokoju)
- włącznik instalacyjny
- włącznik instalacyjny świecznikowy
- wypust oświetleniowy
- wypust oświetleniowy- kinkiet
- gniazdo wtykowe 230V; w łazienkach, Wc, przy zlewozmywakach- jako szczelne; montaż- w kuchni- na wys.100cm od posadzki, w łazienkach- 110cm od posadzki, pozostałe- 30cm od posadzki
- 5x16A gniazdo wtykowe 400V- zasilanie kucharki elektrycznej- montaż na wys. 40cm nad posadzką
- dwa gniazda wtykowe (jedno dla okapu wyciągowego na wys. 230cm nad posadzką; drugie - ogólnego przeznaczenia na wys. 100cm nad posadzką).

Uwaga:

- we wszystkich oknach (oprócz okien przy fasadach aluminiowych- poddasze) i drzwiach balkonowych montować rolety zewnętrzne kaseta ukryta w ścianie- nad oknami wys. 16cm, nad drzwiami balkonowymi wys.20cm
- w oknach w kuchni oraz w pokoju na przeciwnej stronie mieszkania (zg. z oznaczeniem na rys. zestawienia stolarki) montować nawiewniki okienne listwowe, np. „Ventil”

jednostka projektowa

“ARCHI-GRAF”

BIURO OBSŁUGI ARCHYTEKTONICZNEJ
arch. JAWISZ KOKOSKI
arch. ROMAN SZUMNY

64-920 PIEŁA UL. KOSSAKA 110 TEL./FAX (067)2137075 ; 3512757

inwestor: Przedsiębiorstwo Budowlane „BETPOL” sp.j.
R.Donowski, A.Wilk, J.Wysocki
64-980 Trzcianka, ul. Piotra Skargi 57

nazwa i adres obiektu budowlanego
Budynek mieszkalny wielorodzinny z garażami- w systemie deweloperskim, Wałcz, ul. Dworcowa
działka nr 3344/4, 3355/16, 3310/5

tytuł rysunku:
MIESZKANIE 4.8 NA PODDASZU